



**КОМИТЕТ ИМУЩЕСТВЕННЫХ ОТНОШЕНИЙ
АДМИНИСТРАЦИИ ПЕРМСКОГО МУНИЦИПАЛЬНОГО РАЙОНА**

РЕШЕНИЕ

о размещении объектов № 711

Пермский край
Пермский район

17.08.2021

Комитет имущественных отношений администрации Пермского муниципального района разрешает Открытому акционерному обществу «Межрегиональная распределительная сетевая компания Урала» (ИНН 6671163413, ОГРН 1056604000970, почтовый адрес: 614016, г. Пермь, ул. Инженерная, 17)

размещение объекта: «Строительство ВЛ 0,4 кВ с установкой ПУ для электроснабжения села Курашим (4500062930) (Главатских А.С.)»

на землях государственная собственность на которые не разграничена

на срок бессрочно

Местоположение: Пермский край, Пермский район, Кукуштанское с/п, с. Курашим.

Приложение: схема предполагаемых к использованию земель или земельных участков.

Председатель комитета
имущественных отношений администрации
Пермского муниципального района


(подпись, печать)

Г.В. Мюресов



Схема предполагаемых к использованию земель или части земельного участка

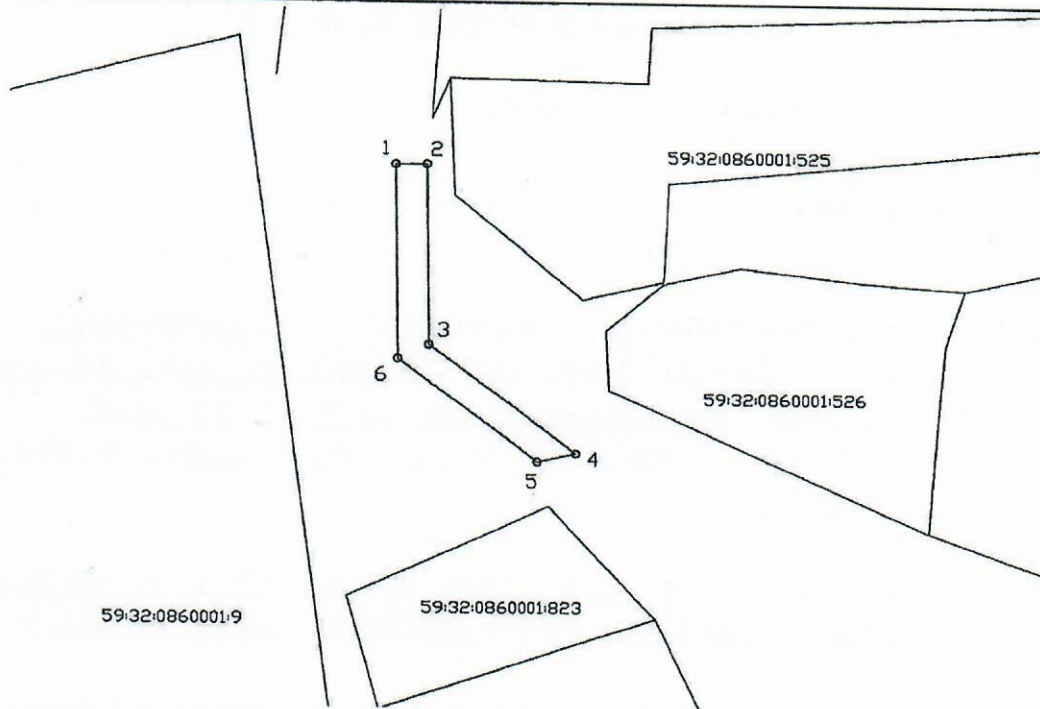
Объект: Строительство ВЛ 0,4 кВ с установкой ПУ для электроснабжения села Курашим (4500062930) (Главатских А.С.)

Местоположение: край Пермский, р-н Пермский, Кукуштанское с/п, с. Курашим

Площадь земель или части земельного участка, кв.м.: 200,0

Категория земель:

Цель использования: под объекты инженерного оборудования Электроснабжения (Строительство ВЛ 0,4 кВ с установкой ПУ для электроснабжения села Курашим (4500062930) (Главатских А.С.))



Координаты характерных точек

№	X	Y
1	477544.23	2253441.76
2	477544.28	2253445.76
3	477518.84	2253446.08
4	477503.86	2253465.29
5	477502.72	2253460.25
6	477516.86	2253442.10

Условные обозначения:

— граница предполагаемых к использованию земель
— граница земельного участка, сведения о котором внесены в ГКН

1, 2... характерные точки границы испрашиваемого земельного участка

Описание границ смежных землепользователей:

1-2-3-4-5-6-1 неразграниченный земельный участок

Заявитель:  / Исупов В.В.